



PTMA
PETRO TAMIN MAHAM
Oil & Gas Industries Co.

2023 Collection

www.ptmaham.com/ir

پترو تامین مهام

تامین تجهیزات نفت، گاز، پتروشیمی و صنعتی





PTM
PETRO TAMIN MAHAM

Oil & Gas Industries Co.

پترو تامین مهام با پشتوانه علمی و تجربی در زمینه تهیه و تامین اقلام تاسیسات صنعتی و سفارش و ساخت تجهیزات تاسیسات و ماشین آلات صنعتی جهت پروژه‌های نفت، گاز، پتروشیمی، صنایع غذایی و دارویی و همچنین نیروگاههای بخار، گاز و سیکل ترکیبی در دست ساخت و وزارت نیرو با بیش از دو دهه همچنان به فعالیت‌های خود ادامه می‌دهد.

پترو تامین مهام آمادگی خود را جهت همکاری در زمینه‌های ذیل اعلام می‌دارد.

عرضه کلیه تجهیزات تاسیسات صنعتی شامل لوله، شیرآلات، اتصالات، فلنج‌ها، پیچ و مهره و استاد بولت، واشر و ...

تامین و توزیع انواع لوله، شیرآلات و اتصالات صنایع نفت گاز، پتروشیمی، نیروگاهی، دریایی و صنایع غذایی



About us

درباره ما

Petro Tamin Maham Group provides scientific and experimental support in the field of procurement and supply of industrial facility items and ordering and manufacturing facility equipment and industrial machinery for oil, gas, petrochemical, food and pharmaceutical projects, as well as steam, gas and combined cycle power plants under construction and the ministry Niro continues its activities for more than a decade.

Petropipe announces its readiness to cooperate in the following fields.

Supply of all equipment for industrial facilities, including pipes, valves, fittings, flanges, bolts and master bolts, washers, etc.

تامین تجهیزات Supply of equipment



Supply and distribution of all types of pipes, valves and fittings for the oil, gas, petrochemical, power plant, marine and food industries
Oil, gas, petrochemical, power plant, pharmaceutical, marine and food industries

● لوله در سایزهای مختلف از ۱/۴" الی ۴۸" با استانداردهای مختلف:

ASTM A106 GRA-B, 2-ASTM A53 GR API 5L 3-ASTM A312 (F304,316,321)

● اتصالات شامل سایزهای ۱/۴" الی ۴۸" با استاندارد متریال و ضمانت و کریدهای مختلف:

ASTM A234 GR WPB SCH :STD/40/80/XS/160/XXS

ASTM A182 GR F304/316(L-H) SCH:10/30/STD/40/80

● اتصالات فورجینگ دنده‌ای (THREAD) و ساکت (S.W) در سایزهای ۱/۴" الی ۴" با استانداردهای متریال و تحمل فشار مختلف کربن استیل و استنلس استیل شامل انواع:

زانو (ELBOW) (45,90,180) - سه راهی - TEE بوشن (COUPLING)

درپوش (PLUG) - کپ (CAP) - ولدولت (WELDOLET) - ساکولت (SOCKOLET) و ...

ASTM A105 CLASS 2000 - 3000 - 6000 - 9000

ASTM A182 F304/ 316 (L- H) CLASS 150 - 2000 - 3000 - 6000 - 9000

● انواع شیرآلات صنعتی با متریال مختلف کربن استیل - استنلس استیل - چدن خاکستری و داکتیل طبق استانداردهای:

ASTM A216 GR WCB CLASS 150 - 300 - 600 - 900 - 1500 - 3000 (BUTT WELD - FLANGED)

ASTM A182 GR CF8M/CF8/CF7M CLASS 150, 300, 600, 1500 (BUTT WELD - FLANGED)

GG25 - GGG40 - GSC25

VALVES: GATE - GLOBE - CHECK (WAFER- DOUBLE - SWING - PISTON)- BUTTER FLY

(WAFER, FLGD) BALL FLOAT, REGULATOR, PRESSURE, REDUCING, CONTROL, PLUG

SLICED, KNIFE TYPE, SIDE GLASS .



PTM

PETRO TAMIN MAHAM

Oil & Gas Industries Co.

● انواع فلنجهای صنعتی از سایز ۱/۴" الی ۴۸" با متریال و فشار استانداردهای مختلف:

ASTM A105, DIN 2632 , 2633 , 2634 , 2635 , 2636 , ASTM A350 LF2

ASTM A182, F304 | 316 | 321 | F6, F11 , F22 ,

WELDING NECK, SLIPON , LAP JOINT, S.W , THREAD , ORFICE FLANGE , BLIND

CLASS: PN10, PN16, PN 25, PN 40, PN 64, PN 100

CLASS: ANSI: 150, 300, 600, 900, 1500, 3000 (RTJ/RF/FF/FS)

● انواع پیچ و مهره و واشر و استادبولت مخصوص فلنجهای صنعتی شرکت نفت، گاز با استاندارد و سایزهای مختلف.

ASTM A193 GR BT WITH 2NUTS ASTM A194 GR 2H

● انواع شیرآلات کنترلی و تجهیزات ابزار دقیق (I & C) پنوماتیک و لوازم ابزارآلات اندازه‌گیری در جریان دما، فشار (مانومتر، ترومتر، فشارسنج) و شیرآلات موتوردار (مگنت، الکتریکی)

● انواع لوله‌های پلی‌اتیلن و اتصالات مربوطه در فشارهای 4AT - 6AT - 10AT - 16AT

CARBON STEEL PIPES

A stack of carbon steel pipes of various diameters, showing the circular ends and the metallic texture.

SEAMLESS PIPES & WELED PIPES (ERW)

- Size Range: 1/2" to 56"
- Wall Thickness: SCH 20 to XXS
- Space: API 5L GR.B /API 5L X- 42 A106 GR.B/A 53 GR.B /A333 GR.6)
Higher Test Grades API 5 L- X , ASTM A 334 are available on request)



STAINLESS STEEL PIPES

A stack of stainless steel pipes, showing the circular ends and the smooth, reflective metallic surface.

SEAMLESS PIPES

- Size Range: 1/2" to 10"
- Wall Thickness: S-10,S-40 & S-80
- Grade: 304/L & 316/L & 321

WELDED STAINLESS STEEL PIPES

- Size Range: 1/2" to 18"
- Wall Thickness: S-10,S-40 & S-80
- Grade: 304/L & 316/L & 321

SAW:

SUBMERGED ARC WELDED

- Size Range: 26" to 36" IN saw
- Wall Thickness: S-STD & S-XS
- Space: API5LB/A53B (Higher Test APISL-X Grades available on request)



PETRO TAMIN MAHAM
Oil & Gas Industries Co.

Nominal pipe size inches	OD mm	Figures based on austenitic steel														Shipping				
		10	20	30	STD	40	60	XS	80	100	120	140	160	XXS	5S	10S	40S	80S	Volum m ³	
1/8	10.30				1.73 0.37	1.73 0.37		2.41 0.47	2.41 0.47							1.24 0.28	1.73 0.38	2.41 0.48	0.0001	
1/4	13.70				2.24 0.63	2.24 0.63		3.02 0.80	3.02 0.80							1.65 0.51	2.24 0.64	3.02 0.82	0.0001	
3/8	17.10				2.31 0.84	2.31 0.84		3.20 1.10	3.20 1.10							1.65 0.84	2.31 0.86	3.20 1.12	0.0003	
1/2	21.30				2.77 1.27	2.77 1.27		3.73 1.62	3.73 1.62				4.78 1.95	7.47 2.55	1.65 0.82	2.11 1.01	2.77 1.39	3.73 1.85	0.0004	
3/4	26.70				2.87 1.69	2.87 1.69		3.91 2.20	3.91 2.20				5.56 2.90	7.82 3.64	1.65 1.04	2.11 1.31	2.87 1.73	3.91 2.24	0.0007	
1	33.40				3.38 2.50	3.38 2.50		4.55 3.24	4.55 3.24				6.35 4.24	9.69 5.45	1.65 1.33	2.77 2.13	3.38 2.55	4.55 3.29	0.0011	
1 1/4	42.20				3.66 3.39	3.66 3.39		4.85 4.47	4.85 4.47				6.85 5.61	9.70 7.77	1.65 1.68	2.77 2.75	3.66 3.46	4.85 4.56	0.0018	
1 1/2	48.30				3.68 4.05	3.68 4.05		5.08 5.41	5.08 5.41				7.14 7.25	10.15 9.56	1.65 1.95	2.77 3.17	3.68 4.13	5.08 5.51	0.0023	
2	60.30				3.91 5.44	3.91 5.44		5.54 7.48	5.54 7.48				8.74 11.11	11.07 13.44	1.65 2.44	2.77 4.01	3.91 5.54	5.54 7.63	0.0036	
2 1/2	73.00				5.16 8.63	5.16 8.63		7.01 11.41	7.01 11.41				9.58 14.92	14.02 20.39	2.11 3.77	3.05 5.35	5.16 8.81	7.01 11.64	0.0053	
3	88.90				5.49 11.29	5.49 11.29		7.62 15.27	7.62 15.27				11.13 21.35	15.24 27.68	2.11 4.60	3.05 6.59	5.49 11.52	7.62 15.59	0.0079	
3 1/2	101.60				5.74 13.57	5.74 13.57		8.08 18.63	8.08 18.63						2.11 5.29	3.05 7.55	5.74 13.84	8.08 19.01	0.0103	
4	114.30				6.02 16.07	6.02 16.07		8.56 22.32	8.56 22.32		11.13 28.32		13.49 33.54	17.12 41.03	2.11 5.96	3.05 8.52	6.02 16.40	8.56 22.77	0.0130	
5	141.30				6.55 21.77	6.55 21.77		9.53 30.97	9.53 30.97		12.70 40.28		15.88 49.11	19.05 57.43	2.77 9.57	3.40 11.62	6.55 22.28	9.53 31.59	0.0199	
6	168.30				7.11 28.26	7.11 28.26		10.97 42.56	10.97 42.56		14.27 54.20		18.26 67.56	21.95 79.22	2.77 11.55	3.40 14.13	7.11 28.83	10.97 43.42	0.028	
8	219.10		6.35 33.31	7.04 36.81	8.18 42.55	8.18 42.55	10.31 53.08	12.70 64.64	12.70 64.64	15.09 75.92	18.26 90.44	20.62 100.92	23.01 111.27	22.23 107.92	2.77 15.09	3.76 20.37	8.18 43.39	12.70 65.59	0.048	
10	273.10		6.35 41.77	7.80 51.03	9.27 60.31	9.27 60.31	12.70 81.55	12.70 81.55	15.09 96.01	18.26 114.75	21.44 133.05	25.40 155.15	28.58 172.33	25.40 155.15	3.40 23.08	4.19 28.34	9.27 61.52	12.70 83.15	0.074	
12	323.90		6.35 49.73	8.38 65.20	9.53 73.88	10.31 79.73	14.27 108.96	12.70 97.46	17.48 132.08	21.44 159.91	25.40 188.97	28.58 208.14	33.32 238.76	25.40 188.97	3.96 31.89	4.57 36.73	9.53 75.52	12.70 99.43	0.104	
14	365.60	6.35 54.69	7.92 67.90	9.53 81.33	9.53 81.33	11.13 94.55	15.09 126.71	12.70 107.39	18.05 158.10	23.83 194.96	27.79 224.65	31.75 253.56	35.71 281.70		3.96 35.06	4.78 42.14			0.126	
16	406.40	6.35 62.64	7.92 77.83	9.53 93.27	9.53 93.27	12.70 123.30	16.66 160.12	12.70 123.30	21.44 203.53	26.19 245.56	30.96 286.64	36.53 333.19	40.49 365.35		4.19 42.41	4.78 48.26			0.165	
18	457.00	6.35 70.57	7.92 87.71	11.13 122.38	9.53 105.16	14.27 155.80	19.05 205.74	12.70 159.15	23.86 254.55	29.36 309.62	34.93 363.56	39.67 408.26	45.24 459.37		4.19 47.77	7.78 60.46			0.208	
20	508.00	6.35 78.55	9.35 117.15	12.70 155.12	9.53 117.15	15.09 183.42	20.62 247.63	12.70 155.12	26.19 311.17	32.54 381.53	38.10 441.49	44.45 508.11	50.01 564.81		4.78 60.43	5.54 70.00			0.258	
22	559.00	6.35 86.54	9.35 129.13	12.70 171.09	9.53 129.13		22.23 294.25	12.70 171.09	28.58 373.83	34.93 451.42	41.28 527.02	47.63 600.63	53.08 672.26		4.78 66.57	5.54 77.06			0.312	
24	610.00	6.35 94.53	9.35 141.12	14.27 209.64	9.53 141.12	17.48 255.12	24.61 355.36	12.70 187.06	30.96 442.08	38.89 547.71	46.02 640.03	52.37 720.15	59.54 808.32		5.54 84.16	6.35 86.37			0.372	
26	660.00	7.92 127.36	12.70 202.72		9.53 152.87			12.70 202.72												0.435
28	711.00	7.92 137.32	12.70 218.69	15.88 271.21	9.53 164.85			12.70 218.69												0.505
30	762.00	7.92 147.28	12.70 234.67	15.88 292.18	9.53 176.84			12.70 234.67							6.35 120.72	7.92 150.38				0.580
32	813.00	7.92 157.24	12.70 250.64	15.88 312.15	9.53 188.82	17.48 342.91		12.70 250.64												0.660
34	864.00	7.92 167.20	12.70 266.61	15.88 332.12	9.53 200.81	17.90 364.90		12.70 266.61												0.746
36	914.00	7.92 176.95	12.70 282.27	15.88 351.76	9.53 212.56	19.05 420.42		12.70 282.27												0.835
38	965.00				9.53 224.54			12.70 298.24												0.931
40	1016.00				9.53 236.53			12.70 314.22												1.032
42	1067.00				9.53 248.52			12.70 330.19												1.138
44	1118.00				9.53 260.50			12.70 346.16												1.249
46	1169.00				9.53 272.25			12.70 361.82												1.364
48	1219.00				9.53 284.24			12.70 377.79												1.485

FORGED FITTINGS

This includes Elbows, Tees, Bushing, Plugs, Couplings, O-Lets, Swage Nipples, Caps, Unions, hex Nipples, Bossages, etc.

- **Size Range:** 1/4" to 4"
- **Spec:** ASTM A 105N/A 182 F304/L & 316/L, A350 LF2/F11tF22
- **Pressure:** Class 3000 & 6000
- **Ends:** NPT Screwed & Socket



BUTTWELD FITTINGS

CARBON STEEL

- **Size Range:** 1/2" to 48"
- **Wall Thickness:** S-10 to S-XXS
- **Grade:** ASTM/ASME SA234WPB/C, ASTM A 420 WPL6

STAINLESS STEEL 316/L, 304/L

- **Size Range:** 1/2" to 28"
- **Wall Thickness:** S-10 to S-XXS
- **Grade:** ASTM A403 304/L, 316/L



FLANGE

Slip on, Weldneck, Socket Weld, Blind, Threaded & Lap Joint Flanges

- **Size Range:** 1/2" to 56"
- **Wall Thickness:** S-40 to S-XXS
- **Specification:** ASTM /ASME SA 105N / A350 LF2 / A182, F304/L & F316/L
- **Pressure:** Class 150 to 2500
- **Size Range:** 26 & above are available in both series A (MSS SP-44)&Series B(API 605)



STUD BOLTS & NUTS

Alloy steel Bolting material for high temperature service.

- **Specification:** ASTM A193 B7 , B7M, B8 , B8M

Carbon & Alloy Steel Nuts for Bolts for high pressure & high temperature service.

- **Specification:** ASTM A194 GR2H , 2HV, 8,8m



GASKET

- **Type:** Spiral Wound , Metal Jacketed, Flat and Grooved Metal

- **Size Range:** 1/2" to 60"

- **Rating:** 150 to 4500 PSI

- **Material:** Asbestos, Non-Asbestos, F304,F316, F304L, F316, Graphite, PTFE, EPDM, etc



FLANGED/BUY-WELD BALL VALVE

- **Size:** 2" to 32"
- **Pressure:** Class150 to 150018
- **Material:** WCB, LCB, LCC, CF8, CF8M, CF3, CF3M, A105, LF2, F304, F316, F3041, F3161
- **Design & Manufacture Std.:** API 608, ASME B16.34, API 6D, B35351
- **Face to Face Std.:** ASME B16.10 (JISB2002), API 6D, DIN3202, ASME B16.25
- **End Connection Std.:** ASME B16.5, ASME B16.47, JISB2212-JISB2214, DIN 2543 - 2550, ASME 816.34
- **Test Standard:** ISO 5208, API 598 (JrSB2003), API 6D, BS 6755
- **Structure Type:** One - piece, Two-piece, Three - Piece, Reduced bore Full bore, Floating type (1/2-10), trunnion type (2-32)
- **Operated way:** Lever, Gear, Pneumatic , Elect



FLANGED/BUTT-WELD GATE VALVE

- **Size:** 1/2" to 36"
- **Pressure:** Class150 LB to1500 LB
- **Material:** A105, LF2, F11,F22, F5, F304, F316, F304L, F316L(1/2-2) WCB, LCB, WC6, WC6, C12, C5, CFB, CF8M, CF3, CF3M (2-36)
- **Design & Manufacture Std.:** API600, API 6D, ASME B16.34 , BS1414, JISB2071, JISB2073,JISB2083
- **Face to Face Std.:** ASME B16.10, API 6D,JISB2002,D1N3202,BS2080
- **End Connection Std.:** ASME 816 5. JISB2212 - JISB2214, DIN2543 - 2550
- **Test Standard:** ISO5208, API598, JISB2003, BS 6755
- **Structure Type:** S-Pattern, Oval Pattern. Throttle Pattern
- **Operated way:** Handwheel, Gear, Pneumatic, Electric



FLANGED/BUTT-WELD CHEK VALVE

- **Size:** 1/2" to 48"
- **Pressure:** Class 150LB to1500LB
- **Material:** A105, LF2, F11 ,F22, F5, F304, F316, F3041, F316L(1/2 - 2), WCB, WCA, WCC, LCB, LCC, WC6, WC9, C5, C12, CF8, CF8M, CF3, CF3M,CF8C, CN7M (2-48)
- **Design & Manufacture Std.:** ASME B16.34,API6D, JISB2074-JISB2048, Bs1868
- **Face to Face Std:** ASME B16.10,API 6D, JIS82002, DIN3202, EN558
- **End Connection Std:** ASME B16.5,ASMAE B 16.47,JISB2212-JISB2214, DIN2501
- **Test Standard:** API598, API6D JISB2003
- **Structure Type:** Lift Type (1/2-2), Swing Type(2-48)





FLANGED/BUTT-WELD CHEK VALVE



- **Size:** 1/2" to 48"
- **Pressure:** Class 150LB to 1500LB
- **Material:** A105, LF2, F11, F22, F5, F304, F316, F3041, F316L(1/2 - 2), WCB, WCA, WCC, LCB, LCC, WC6, WC9, C5, C12, CF8, CF8M, CF3, CF3M, CF8C, CN7M (2-48)
- **Design & Manufacture Std.:** ASME B16.34, API6D, JISB2074-JISB2048, Bs1868
- **Face to Face Std:** ASME B16.10, API 6D, JIS82002, DIN3202, EN558
- **End Connection Std:** ASME B16.5, ASMAE B 16.47, JISB2212-JISB2214, DIN2501
- **Test Standard:** API598, API6D JISB2003
- **Structure Type:** Lift Type (1/2-2), Swing Type(2-48)



FLANGED/BUTT-WELD BUTTERFLY VALVE



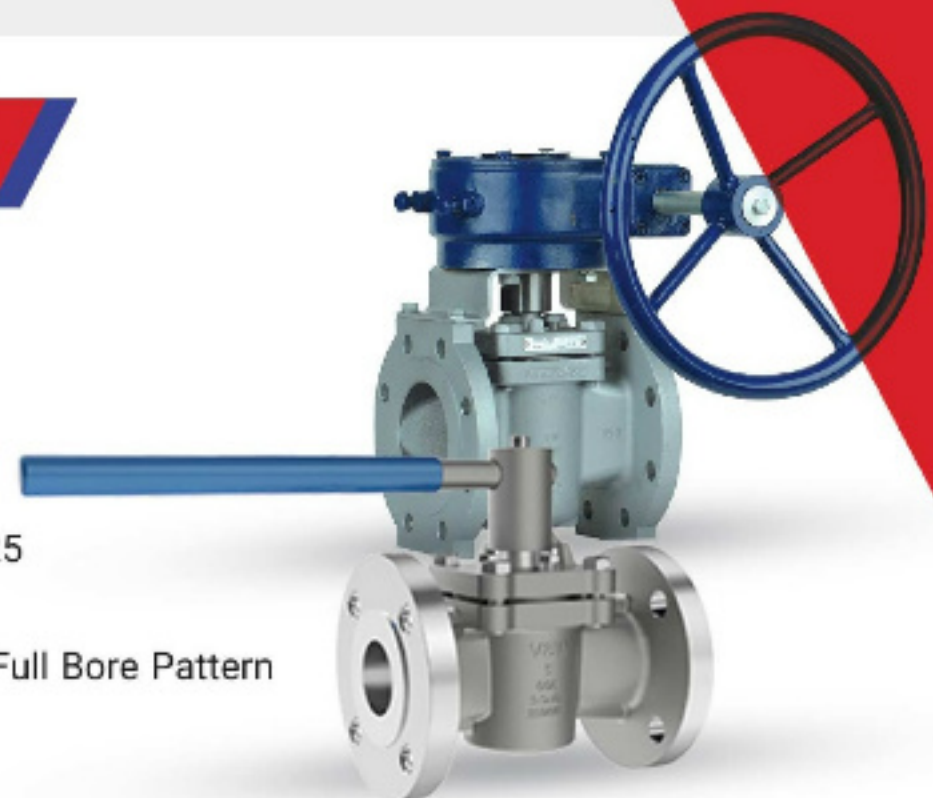
- **Size:** 2" to 40"
- **Pressure:** Class 150LB to 300LB
- **Material:** WCB, LCB, CF8, CF8M, CF3, CF3M, WC6, WC9, C5, C12
- **Design & Manufacture Std.:** API 609 Bs5155
- **Face to face Std.:** API609, 8s5155
- **End Connection Std:** ASME B16.5, DIN2543-2545
- **Test Standard:** ISO5208, BS 5155
- **Structure Type:** Center Line Pattern, Double Eccentric Pattern, Three - Eccentric, Pattern, Multiple layers
- **Operated:** Lever, Gear, Pneumatic, Electric



PRESSURE BALANCED PLUG VALVE LUBRICATED PLUG VALVE



- **Size:** 2" to 24"
- **Pressure:** Class 150 to 1500LB
- **Material:** WCB, LCB, CF8, CF8M, CF3, CF3M
- **Design & Manufacture Std.:** API 599, API 6D, ASME B16.34
- **Face to Face Std.:** ASME B16.10, API6D
- **End Connection Std.:** ASME B 16.5, ASME B1 20.1, ASME B 16.25
- **Test Standard:** ISO5208, API 6D
- **Structure Type:** Short Pattern, Regular Pattern, Venturi Pattern, Full Bore Pattern
- **Operated way:** Lever, Gear, Pneumatic, Electric



STRAINER



- **Size:** 1/4" to 36"
- **Pressure:** Class 150LB to 1500LB
- **Material:** WCB, LCB, LCC, WC6,WC9 ,C12, C5, CF8, CF8M, CF3, CF3M, 304, 31 6, 304L, 316L
- **Design S Manufacture Std.:** ASME B16.47,ASME B16.34
- **End Connection Std.:** ASME B16.5, ASME B16.47
- **Structure Type:** Y-type, Basket Pattern



THREAD/SOCKET WELD GATE VALVE



- **Size:** 1/4" to 2"
- **Pressure:** Class 150LB to 2500LB
- **Material:** CF8, CF8M, CF3, A105, LF2, F11, F304, F316, F304L, F316L
- **Design & Manufacture Std.:** API602, ASME B 16.34
- **Threaded End:** G, NPT, BSP, BSPT, DIN259/2999
- **Butt-Weld End:** ASME B16.25
- **Socket-weld End:** ASME B16.11
- **Test Standard:** API598
- **Structure Type:** Reduced bore, Full bore
- **Operated way:** handwheel



THREAD/SOCKET WELD GLOBE VALVE



- **Size:** 1/4" to 2"
- **Pressure:** Class 150LB to 2500LB
- **Material:** CFB, CFBM, CF3, CF3M, A105, LF2, F11, F304, F316, F304L, F316L
- **Design & Manufacture Std.:** ASME B16.34
- **End Connection Std.:** G, NPT, BSP, BSPT, DIN259/2999
- **Butt-Weld End.:** ASME B 16.25
- **Socket -Weld End:** ASME 816 11
- **Test Standard:** API598
- **Structure Type:** Reduced bore ,Full bore
- **Operated way:** handwheel



THREAD/SOCKET WELD CHECK VALVE



- **Size:** 1/4" to 2"
- **Pressure:** Class 150LB to 2500LB
- **Material:** CF8, CF8M, CF3, CF3M, A105, LF2, F11F304L, F316L
- **Design & Manufacture Std.:** ASME B16.34
- **Threaded End:** G, NPT, BSP, BSPT, DIN259/2999
- **Butt-Weld End:** ASME B16.25
- **Socket-weld End:** ASME 816.11
- **Test Standard:** API598
- **Structure Type:** Reduced bore , Full bore lift (foged check valve), swing(cast check valve)



NEEDLE VALVE

- **Size:** 1/4" to 2"
- **Pressure:** Class 150LB to 2500LB
- **Material:** CFB, CF8M, CF3, CF3M, A105, LF2, F11, F304, F316, F304L, Design & Manufacture Std.: ASME B16.34
- **Threaded End:** G, NPT, BSP, BSPT, DIN259/2999
- **Butt-Weld End:** ASME 816.25
- **Socket -Weld End:** ASME 81611
- **Test Standard:** API598
- **Structure Type:** Redced bore, Full bore
- **Operated way:** T-lever, handwheel



WAFEAR BALL VALVE

- **Size:** 1/2" to 8"
- **Pressure:** Class 15018 to 600LB
- **Material:** WCB, LCB, LCC, CF8M, CF3M, 4105, LF2,F304, F316, F304L, F316L
- **Design & Manufacture Std.:** API608, ASME b16.34, DIN 3357
- **End Connection Std.:** ASME B 16.5, JISB 2212 / JISB 2214, DIN 2543 – 2544
Lever, Pneumatic, Electric
- **Structure Type:** One-piece (1/2-5), Two - piece (6-8), Full bore
- **Operated way:** Lever, Pneumatic, Electric



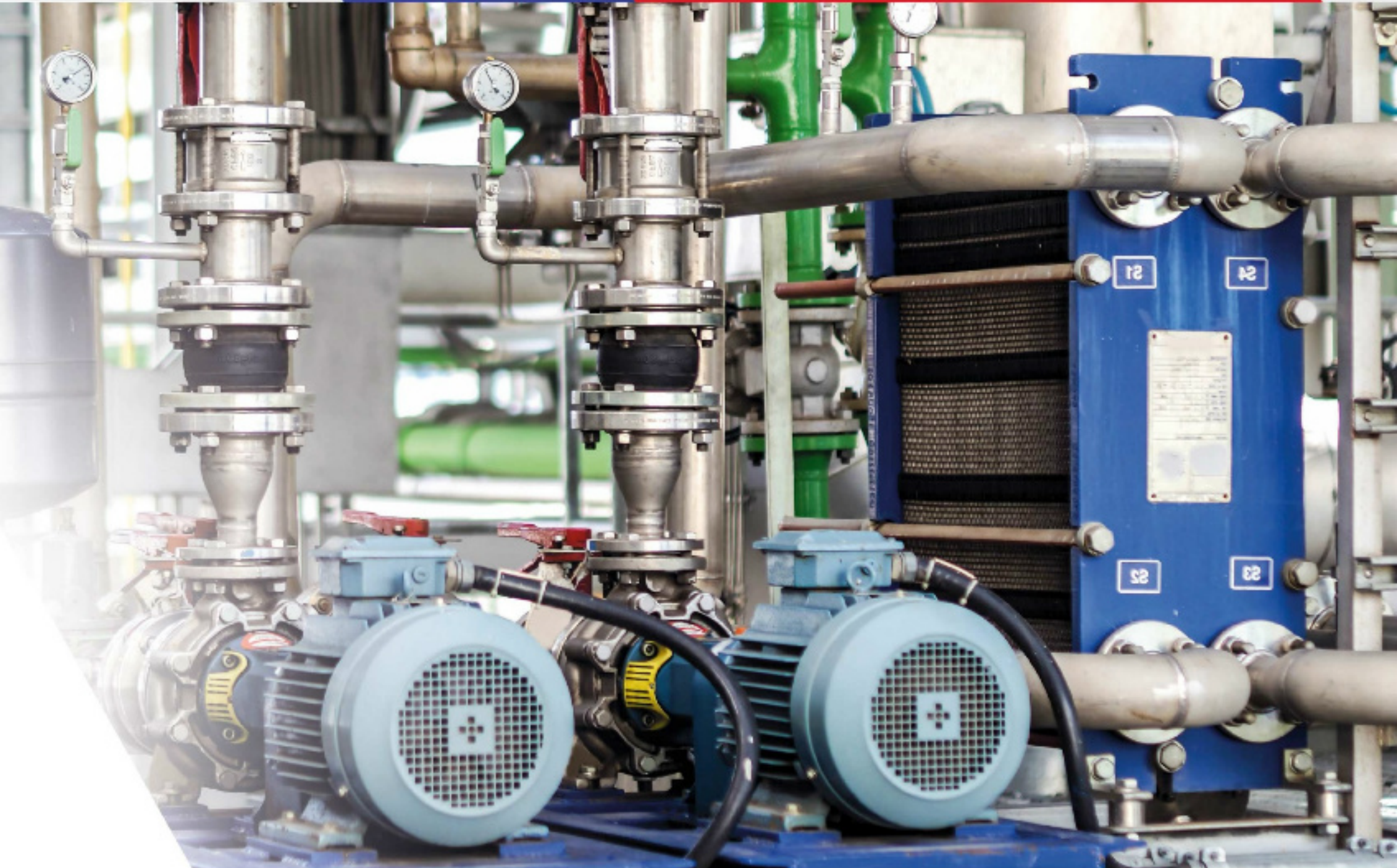
HEAD/SOCKET WELD BALL VALVE

- **Size:** 1/4" to 4"
- **Pressure:** Class 150LB to 1500LB
- **Material:** WCB, LCB, CF8M, CF3, CF3M, A105, LF2, F304, F316, F304L, F316L
- **Design & Manufacture Std.:** API608, ASME B16.34
- **Threaded End.:** ASME B 16 25
- **Butt-Weld End:** ASME B16.25
- **Socket End:** ASME 816.11
- **Mounting pad:** ISO5211
- **Test Standard:** API598
- **Structure Type:** Two-piece Floating type , Full bore
- **Operated way:** Lever, Pneumatic, Electric



PUMPS & COMPRESSORS

پمپ ها و کمپرسورها



Pump and compressor stations are not independent entities and should always be seen as a part of the total pipeline system. At the design stage, the best estimate is usually made as to their required operating conditions that is, suction and discharge pressures, minimum and maximum flow, fluid composition and properties.

Pumps are classified as below:

Dynamic pumps, Centrifugal pumps, Vertical centrifugal pumps, Horizontal centrifugal pumps, Jet pumps, Positive displacement, Reciprocating diaphragm pumps, Gear pumps, Reciprocating piston pumps, Rotary single rotor pumps, Rotary multiple rotor pumps

Compressors are classified as below:

Dynamic compressors, Centrifugal compressors Axial flow compressors, Mixed flow compressors, Positive displacement, Reciprocating compressors, Rotary compressors

پمپ ها و کمپرسورها نه به صورت یک عضو مستقل بلکه به عنوان قسمتی از یک سیستم پایپینگ مدنظر هستند. طراحی این دستگاه ها بر اساس شرایط کاری مورد نیاز از جمله فشار ساکشن و تخلیه، کمترین و بیشترین میزان دبی سیال و مشخصات و خصوصیات سیال عبوری انجام می شود.

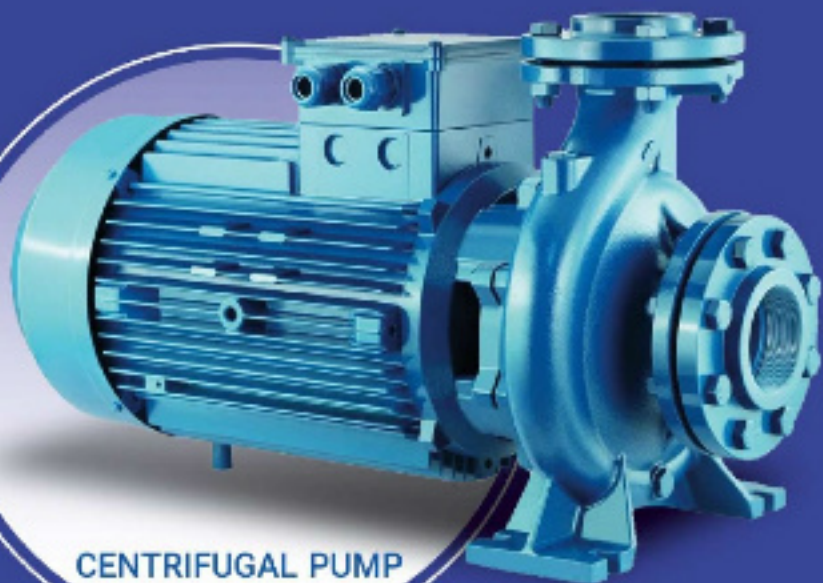
انواع پمپ ها شامل:

پمپ دینامیکی - پمپ گریز از مرکز - پمپ گریز از مرکز عمودی - پمپ گریز از مرکز افقی - جت پمپ - پمپ جا به جایی مثبت - پمپ دیافراگمی رفت و برگشتی - پمپ دنده ای - پمپ پیستونی رفت و برگشتی - پمپ روتاری تک روتور - پمپ روتاری چند روتوره

انواع کمپرسورها شامل:

کمپرسور دینامیکی - کمپرسور گریز از مرکز - کمپرسور جریان محوری - کمپرسور جریان مختلط - کمپرسور جا به جایی مثبت - کمپرسور رفت و برگشتی - کمپرسور روتاری

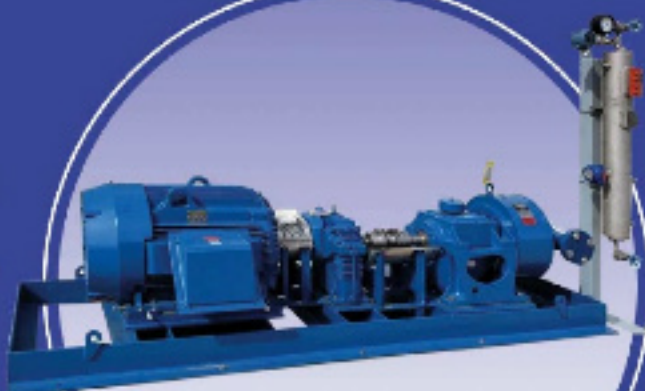
PUMPS



CENTRIFUGAL PUMP



ROTARY GEAR PUMP



ROTO-JET PUMP



CENTRIFUGAL SLURRY PUMP

COMPRESSORS



RECIPROCATING PISTON COMPRESSOR



2-STAGE PISTON COMPRESSOR



OIL FREE PISTON COMPRESSOR

CONTROL VALVES

شیر کنترلی



A control valve is a valve used to control fluid flow by varying the size of the flow passage as directed by a signal from a controller. This enables the direct control of flow rate and the consequential control of process quantities such as pressure, temperature and liquid level.

There are different types of control valves like:

- Sliding Stem
- Rotary Control valves
- Globe valve
- Butterfly valve
- Diaphragm valve
- Angle body valve
- Ball valve
- Self-actuated pressure control valve
- Angle seat piston valve

یک شیر کنترلی با دریافت سیگنال از یک کنترلر میزان سیال عبوری از شیر را تغییر داده و بدینوسیله دبی سیال را کنترل می کند. این قابلیت، کنترل دبی سیال را به صورت مستقیم و در نتیجه کنترل پارامترهایی مثل فشار، دما و سطح سیال را به صورت غیر مستقیم امکان پذیر می سازد.

انواع مختلفی از شیرهای کنترلی به شرح زیر می باشد:

- شیر کنترلی کشویی
- شیر کنترلی چرخشی
- شیر کنترلی گلوب ولو
- شیر کنترلی پروانه ای
- شیر کنترلی دیافراگمی
- شیر کنترلی زاویه ای
- شیر کنترلی توپی
- شیر کنترلی فشار خودکار (رگولاتور)
- شیر کنترلی پیستونی با نشیمنگاه زاویه دار



BUTTERFLY
CONTROL VALVE



GLOBE
CONTROL VALVE



ANGLE BODY
CONTROL VALVE



V-BALL
CONTROL VALVE



DIAPHRAGM
CONTROL VALVE



CRYOGENIC
CONTROL VALVE



FLOW CONTROL
VALVE



ECCENTRIC PLUG
CONTROL VALVE



SELF ACTUATED
CONTROL VALVE



IP POSITIONER



PRESSURE
REGULATOR



VOLUME BOOSTER



Masoneilan

SAMSON

ON/OFF VALVES & SAFETY VALVES

شیرهای اتوماتیکی و شیرهای اطمینان



SAFETY VALVE



PILOT OPERATED SAFETY VALVE



FILTER REGULATOR



ELECTRIC ACTUATOR



LIMIT SWITCH



SOLENOID VALVE





ON-OFF BALL VALVE



ON-OFF BUTTERFLY VALVE



ON-OFF GLOBE VALVE



PNEUMATIC ACTUATOR



HYDRAULIC ACTUATOR



GAS OVER OIL ACTUATOR



On/off valves are designed to shutoff and to open fully with no ability to regulate effectively through the range of travel.

Valve will be operated by a valve actuator, which is the mechanism for opening and closing a valve. Depending on mechanism there are several types of actuators like:

- Pneumatic actuator
- Hydraulic actuator
- Electric actuator
- Gas over oil actuator

A safety valve is designed to open and relieve excess pressure from vessels or equipment and to reclose and prevent the further release of fluid after normal conditions have been restored.

شیرهای اتوماتیکی به هدف باز و یا بسته شدن کامل مورد استفاده قرار میگیرند. در نتیجه این شیرها به منظور تنظیم میزان سیال در رنج باز و بسته شدن شیر کاربرد ندارند. شیرهای اتوماتیکی بوسیله یک عملگر که دارای مکانیزم باز و بسته کردن شیر است، مورد استفاده قرار میگیرند. بر اساس نوع مکانیزم به کار رفته در عملگر، انواع مختلفی از عملگرها به شرح زیر موجود می باشد:

- عملگر پنوماتیکی
- عملگر هیدرولیکی
- عملگر الکتریکی
- عملگر هیدرولیکی گاز بر روی روغن

یک شیر اطمینان به منظور باز شدن و تخلیه فشار اضافی داخل مخازن تحت فشار و دوباره بسته شدن در زمان رسیدن به شرایط نرمال مورد استفاده قرار می گیرند.

FLOW MEASUREMENT

اندازه گیری دبی



Field instruments designed to control automation processes. Field instrumentation to measure and monitor pressure, temperature, level and flow.

Flow instrumentation involves various flow meters, transmitters, sensors and transducers that are used to measure and display the flow of a fluid or gas.

Flow sensors like transducers, transmitters, and switches are devices that measures flow and converts it to an electrical signal.

Flow meters vary in types of Coriolis mass flowmeter, electromagnetic, ultrasonic, vortex and thermal mass flowmeters.

اقلام ابزار دقیق به منظور کنترل فرآیندهای اتوماتیکی طراحی شده اند. اقلام ابزار دقیق در نگاه کلی برای اندازه گیری و نشان دادن فشار، دما، سطح و دبی سیالات مورد استفاده قرار می گیرند.

تجهیزات ابزار دقیق دبی شامل رنج وسیعی از کالاها شامل انواع مختلفی از دستگاههای اندازه گیری دبی، ترنسمیترهای دبی، سنسورها و ترنسدیوسرها می باشند که به منظور اندازه گیری و نشان دادن دبی مایعات و گازها مورد استفاده قرار می گیرند.

سنسورهای دبی شامل ترنسدیوسرها، ترنسمیترها و سویچ ها دستگاه هایی هستند که دبی سیال را اندازه گرفته و میزان مربوطه را به سیگنال الکتریکی مناسب تبدیل می کنند.

بر اساس قوانین فیزیکی اندازه گیری دبی سیالات، دستگاههای اندازه گیری دبی به انواع مختلف کریولیس، الکترومغناطیسی، آلتراسونیک، ورتکس و حرارتی تقسیم می شوند.



CORIOLIS METER



MAGNETIC FLOW METER



ULTRASONIC FLOW METER



LIQUID TURBINE METERS



MULTIPHASE FLOW METER



COMPACT ORIFICE PLATE FLOW METER



FLOW SWITCH



VENTURI TUBE



FLOW CONDITIONER



VORTEX FLOW METERS



INTEGRAL ORIFICE FLOW METER



DIFFERENTIAL PRESSURE FLOW TRANSMITTER



LEVEL MEASUREMENT

اندازه گیری سطح

Field instruments designed to control automation processes. Field instrumentation to measure and monitor pressure, temperature, level and flow.

Levels in liquids, pastes, bulk solids or liquefied gases are often measured in tanks, silos or movable containers.

Level instrumentation involves various level gauges, transmitters, sensors and transducers that are used to measure and display the level of a fluid or gas.

Level sensors like transducers, transmitters, and switches are devices that measures level and converts it to an electrical signal.

Level gauges vary in types of Reflex, Transparent and magnetic.

اقلام ابزار دقیق به منظور کنترل فرآیندهای اتوماتیکی طراحی شده اند. اقلام ابزار دقیق در نگاه کلی برای اندازه گیری و نشان دادن فشار، دما، سطح و دبی سیالات مورد استفاده قرار می گیرند.

سطح مایعات، خمیرها، مواد جامد یودری و یا گازهای مایع معمولاً در تانک ها، انبارها و یا مخزن های حجم متحرک اندازه گیری می شوند.

تجهیزات ابزار دقیق سطح شامل رنج وسیعی از کالاهای شامل انواع مختلفی از دستگاههای اندازه گیری سطح، ترنسدمیترهای سطح، سنسورها و ترنسدیوسرها می باشند که به منظور اندازه گیری و نشان دادن سطح مایعات و گازها مورد استفاده قرار می گیرند.

سنسورهای سطح شامل ترنسدیوسرها، ترنسدمیترها و سویچ ها دستگاههایی هستند که سطح سیال را اندازه گرفته و میزان مربوطه را به سیگنال الکتریکی مناسب تبدیل می کنند.

بر اساس قوانین فیزیکی اندازه گیری سطح سیالات، دستگاههای اندازه گیری سطح به انواع مختلف رفلکس شفاف و مغناطیسی تقسیم می شوند.


EMERSON

ROSEMOUNT®

KROHNE

Endress+Hauser 
People for Process Automation



SIGHT GLASS
LEVEL INDICATOR



RADAR LEVEL
TRANSMITTER



GUIDED WAVE
RADAR TRANSMITTER



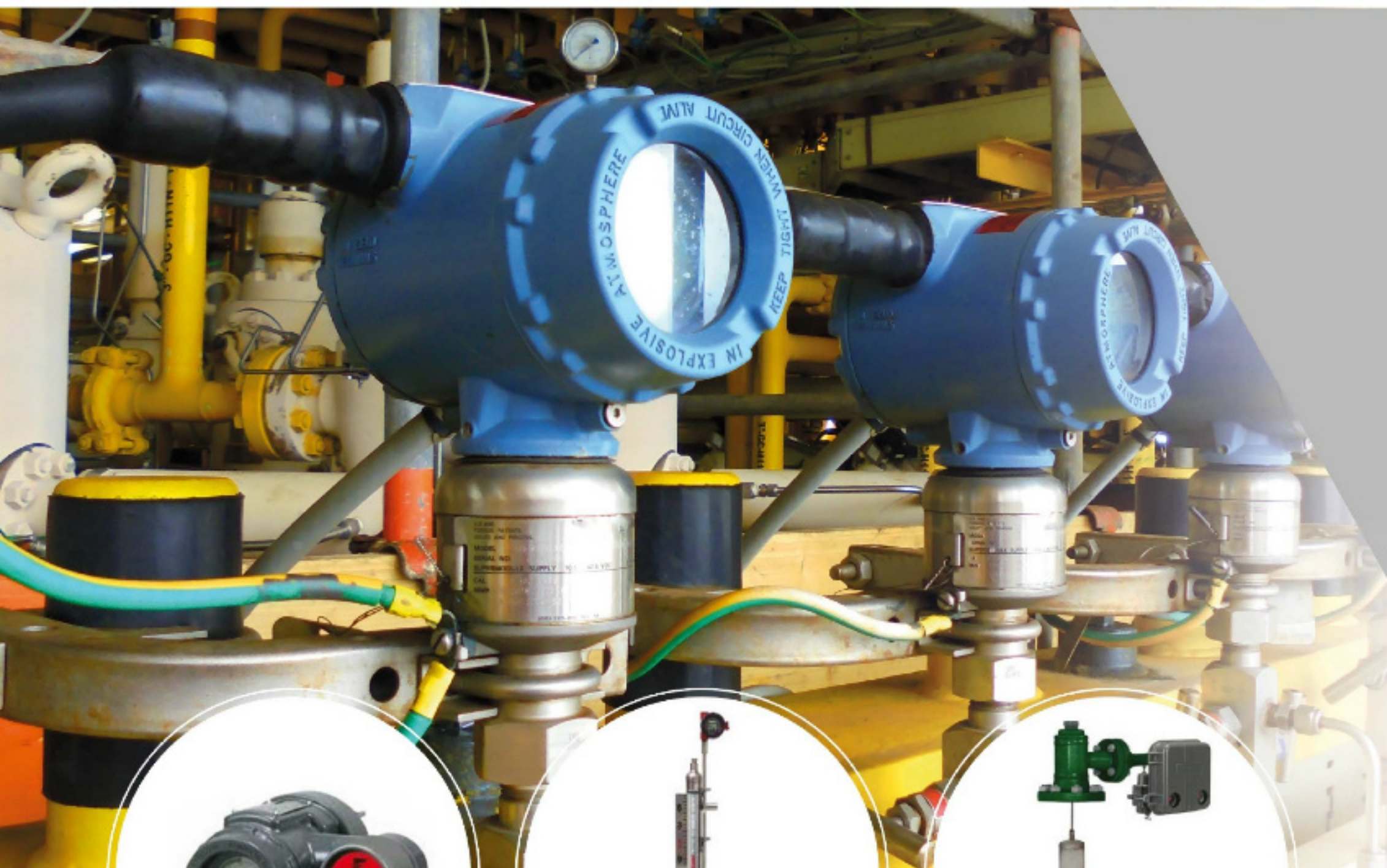
LEVEL SENSOR



LIQUID LEVEL
CONTROLLER



ULTRASONIC
LEVEL TRANSMITTER



DIGITAL LEVEL CONTROLLER



LEVEL TRANSMITTER MAGNETOSTRICTIVE



PNEUMATIC LEVEL CONTROLLER



MAGNETIC LEVEL INDICATOR



LIQUID LEVEL SWITCH



MAGNETIC HORIZONTAL FLOAT SWITCH

PRESSURE MEASUREMENT

اندازه گیری فشار



PRESSURE TRANSMITTER WITH CAPILLARY



DIFFERENTIAL PRESSURE TRANSMITTER



PRESSURE GAUGE



PRESSURE TRANSMITTER



PRESSURE SWITCH



DIFFERENTIAL PRESSURE SWITCH



HANDHELD PRESSURE INDICATOR



DIAPHRAGM SEAL



ORIFICE PLATE



DIAPHRAGM PRESSURE GAUGE



DIFFERENTIAL PRESSURE GAUGE



PRESSURE GAUGE SYPHON

Field instruments designed to control automation processes. Field instrumentation to measure and monitor pressure, temperature, level and flow.

Pressure instrumentation involves various pressure gauges, transmitters, sensors and transducers that are used to measure and display the units of force on the surface area of a fluid or gas.

Pressure sensors like transducers, transmitters, and switches are devices that measures pressure and converts it to an electrical signal.

Pressure gauges are analogue or digital devices used to display the readings and provide real-time measurement for effective pressure monitoring.

اقلام ابزار دقیق به منظور کنترل فرآیندهای اتوماتیکی طراحی شده اند. اقلام ابزار دقیق در نگاه کلی برای اندازه گیری و نشان دادن فشار، دما، سطح و دبی سیالات مورد استفاده قرار می گیرند.

تجهیزات ابزار دقیق فشار شامل رنج وسیعی از کالاها شامل انواع مختلفی از دستگاههای اندازه گیری فشار، ترنسدمیترهای فشار، سنسورها و ترنسدمیوسرها می باشند که به منظور اندازه گیری و نشان دادن فشار مایعات و گازها مورد استفاده قرار می گیرند.

سنسورهای فشار شامل ترنسدمیوسرها، ترنسدمیترها و سویچ ها دستگاههایی هستند که فشار سیال را اندازه گرفته و میزان مربوطه را به سیگنال الکتریکی مناسب تبدیل می کنند.

گیج های فشار تجهیزات آنالوگ و یا دیجیتالی هستند که فشار لحظه ای سیال را در هر لحظه از فرآیند اندازه گیری نشان میدهند.




EMERSON

ROSEMOUNT

KROHNE

Endress+Hauser 
People for Process Automation

TEMPERATURE MEASUREMENT

اندازه گیری دما

Field instruments designed to control automation processes. Field instrumentation to measure and monitor pressure, temperature, level and flow.

Temperature instrumentation involves various temperature gauges, transmitters, sensors and transducers that are used to measure and display the temperature of a fluid or gas.

Temperature sensors like transducers, transmitters, and switches are devices that measures temperature and converts it to an electrical signal.

Temperature gauges are analogue or digital devices used to display the readings and provide real-time measurement for effective temperature monitoring.

اقلام ابزار دقیق به منظور کنترل فرآیندهای اتوماتیکی طراحی شده اند. اقلام ابزار دقیق در نگاه کلی برای اندازه گیری و نشان دادن فشار، دما، سطح و دبی سیالات مورد استفاده قرار می گیرند.

تجهیزات ابزار دقیق دما شامل رنج وسیعی از کالاهای شامل انواع مختلفی از دستگاههای اندازه گیری دما، ترنسمیترهای دما، سنسورها و ترنسدیوسرها می باشند که به منظور اندازه گیری و نشان دادن دمای مایعات و گازها مورد استفاده قرار می گیرند.

سنسورهای دما شامل ترنسدیوسرها، ترنسمیترها و سویچ ها دستگاههایی هستند که دمای سیال را اندازه گرفته و میزان مربوطه را به سیگنال الکتریکی مناسب تبدیل می کنند.

گیج های دما تجهیزات آنالوگ و یا دیجیتالی هستند که دمای لحظه ای سیال را در هر لحظه از فرآیند اندازه گیری نشان میدهند.

 EMERSON

ROSEMOUNT®

KROHNE

Endress + Hauser



People for Process Automation

 PTA
PETRO-TAMIN MAHAM



TEMPERATURE TRANSMITTER



HEAD MOUNT TEMPERATURE TRANSMITTER



RTD



THERMOCOUPLE



TEMPERATURE GAUGE



THERMOWELL WITH FLANGE



THERMOMETER WITH MICRO SWITCH AND CAPILLARY



TEMPERATURE SWITCH



EXPANSION TEMPERATURE GAUGE



HAND HELD TEMPERATURE INDICATOR



DRY BLOCK TEMPERATURE CALIBRATOR



GAS-ACTUATED TEMPERATURE GAUGE



PTM
PETRO TAMIN MAHAM
Oil & Gas Industries Co.

دفتر مرکزی:

تهران، کریمخان، خیابان شهید عضدی جنوبی
نیش کوچه هورزاد، پلاک ۶، واحد ۲۰۱

۰۲۱ - ۸۸۹۴۲۸۰۴ ۸۸۹۴۴۷۶۱ ۸۸۹۲۶۵۴۰

۰۲۱ - ۸۸۹۰۴۱۳۰

دفتر فروش:

تهران، خیام شمالی، روبروی پارک شهر، کوچه روحی
مجتمع تجاری روحی، طبقه همکف، پلاک ۰۱۲

۰۲۱ - ۳۳۹۴۷۲۹۱ ۳۶۸۷۱۵۶۵ ۳۶۸۷۱۹۴۸

۰۲۱ - ۳۶۸۷۱۹۵۴

www.ptmaham.ir
www.ptmaham.com